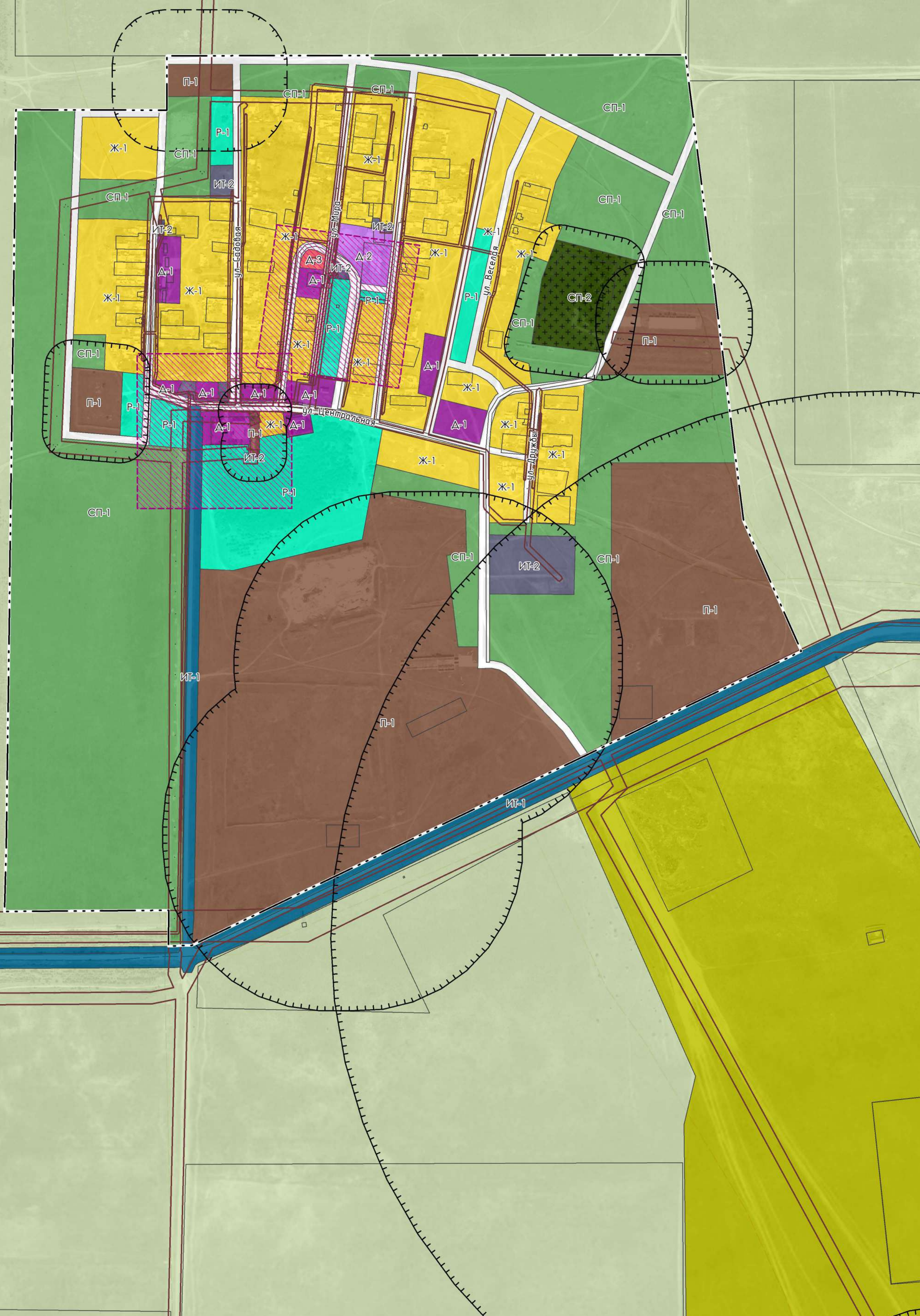


ПРАВИЛА ЗЕМЛЕПОЛЬЗОВАНИЯ И ЗАСТРОЙКИ САДОВСКОГО СЕЛЬСКОГО ПОСЕЛЕНИЯ

Быковского муниципального района Волгоградской области

Фрагмент карты градостроительного зонирования
территории, М 1: 5 000

село САДОВОЕ



УСЛОВНЫЕ ОБОЗНАЧЕНИЯ:
(в соответствии с Приказом Минэкономразвития от 09.01.2018 г. №10)

Границы единиц административно-территориального деления

обознач.	Наименование условного обозначения
	- граница сельского поселения
	- граница населенного пункта

Территориальные зоны

обознач.	код зоны	Наименование условного обозначения
	Ж-1	- зона застройки индивидуальными жилыми домами
	Д-1	- зона объектов общественно-делового и коммерческого назначения
	Д-2	- зона объектов учебно-образовательного назначения
	Д-3	- зона объектов здравоохранения
	Р-1	- зона объектов рекреационного назначения
	Р-2	- зона лесов
	ИТ-1	- зона объектов транспортной инфраструктуры
	ИТ-2	- зона объектов инженерной инфраструктуры
	П-1	- зона размещения производственных объектов
	СП-1	- зона защитных зеленых насаждений
	СП-2	- зона военных и гражданских захоронений
	СХ-1	- зона объектов сельскохозяйственного назначения
	СХ-2	- зона объектов сельскохозяйственного производства
		- территории общего пользования, градостроительный регламент для которых не устанавливается

Зоны с особыми условиями использования территорий

существ.	планир.	Наименование условного обозначения
		- санитарно-защитная зона предприятий, сооружений и иных объектов
		- охранные зоны инженерных коммуникаций
		- охранный зона объекта культурного наследия
		- охранный зона особо охраняемой природной территории
		- особо охраняемая природная территория регионального значения

ВО-БМР20 / МП10-ДГЗ - КГЗ-2					
Правила землепользования и застройки Садовского сельского поселения Быковского муниципального района Волгоградской области					
Изм.	К.уч.	Лист	№док.	Подпись	Дата
ГАП - ИП	Злобов А.А.				2020
Разраб.	Злобов				2020
Карта градостроительного зонирования				Стадия	Лист
Фрагмент карты градостроительного зонирования территории, М 1:5 000				ПЗЗ	2
				Листов	2
				МП1 Муниципальное территориальное планирование №1	