

ООО "Комплексное благоустройство"
г.Волгоград

Проект благоустройства территории парка
Садовского сельского поселения,
Быковского муниципального района, Волгоградской области.



г. Волгоград 2019.

Пояснительная записка

1. Общие сведения.

Волгоградская обл., Быковский район, Садовское сельское поселение, центральный парк.

Общая площадь парка составляет 5095 м²

Общественная территория имеет в плане прямоугольную форму. На территории располагается памятник "Вечная слава 1941-1945". Присутствуют много существующих деревьев. Выполнено ограждение будущего парка. На территории отсутствуют: места удобные для отдыха, новое оборудование для развлечения и развития детей разного возраста.

2. Архитектурно-планировочное решение территории объекта

Архитектурно-планировочное решение объекта разработано на основе законодательства о градостроительстве, государственных стандартов в области проектирования, строительства и озеленения, строительных норм и правил, задания на проектирование. Растительное оформление выбиралось с учетом своей главной задачи - органично войти в общее планировочное решение озеленяемой территории, улучшить экологию среды парка. На выбор планировочного решения также существенно повлияли - расположение и форма участка, его ориентация по частям света, размещение главного входа, а также другие условия. Планировка территории регулярная, что обусловлено тематикой парка.

Предполагается разбить парк в существующей зеленой зоне с устройством дорожек и площадок из тротуарной плитки, устройством цветников и зон отдыха для взрослого населения, малых архитектурных форм.

3. Функциональное зонирование территории

По функциональному назначению проектируемый объект является объектом общественного пользования, его основное назначение - повседневный кратковременный отдых, проведение мероприятий и праздников. На основании ситуационного плана, наличии насаждений, характере передвижения и отдыха посетителей на объекте и другое, произведено зонирование территории и размещение основных входов.

На территории объекта проектируется несколько функциональных зон:

- Центральная аллея
- Мемориальная зона
- Зона семейного отдыха
- Зона активного отдыха
- Детская игровая площадка
- Зона спортивных площадок

4. Проектирование дорожно-тропиночной сети.

Дорожно-тропиночная сеть рациональная, безопасная, обеспечивает посетителей основными маршрутами. Дорожки связывают между собой функциональные все зоны и входы.

Дорожно-тропиночная сеть имеет общую площадь 709м².

В качестве основного дорожного покрытия выбрана тротуарная плитка «Кирпичик» трех цветов - серый, желтый и красный. Тротуарная плитка укладывается по уплотненному грунту и щебню на сухую смесь из цемента и песка. Тротуарные бордюры применяются как ограждение при укладке тротуарной плитки, подходят для пешеходных зон и дорожек.

5. Установка нового детского игрового и спортивного оборудования.

Для создания комфортной среды обитания и развития младшего поколения необходимо дополнить общественную территорию современным игровым оборудованием, которое выполнено из экологически чистых, прочных и сертифицированных материалов.

Монтаж детских игровых комплексов может производиться предприятием-изготовителем или другими юридическими и физическими лицами, располагающими для этого материально-технической базой и квалификацией.

6. Общее благоустройство.

В игровых зонах, для присмотра за детьми, предусмотрены места отдыха для старшего поколения с устройством скамеек и урн. Также предусматривается устройство скамеек и урн на территории всего парка вдоль дорожек.

Предусматривается устройство двух городских качелей для всех групп населения.

7. Уличное освещение.

В парке предусмотрено уличное освещение. Освещение территории парка предусматривается парковыми светильниками на высокой опоре. Длину и марку электрического кабеля уточнить после разработки рабочего проекта.

В целях безопасности и борьбой с вандализмом территория оснащается видеонаблюдением.

Предусматривается установка 4 камер видеонаблюдения.

При невозможности подключения парка к централизованной системе энергоснабжения выполнить монтаж фонарей освещения с модулем солнечной батареи.

8. Озеленение и полив.

На проектируемом участке территории имеется существенная существующая древесно-кустарниковая растительность местных пород, требующая обрезки и опиловки.

Озеленение территории, в дополнение к существующим деревьям предусматривает высадку кустарников и посев газона.

Для полива зеленых насаждений проектируется система полива, включающая в себя комплекс видов систем полива: оросительный (дождеватели), капельный полив и мобильный полив, с возможностью подключения шлангов полива.

9. Особые указания

В существующем заборе выполнить технологические ворота, провести текущий ремонт и покрасить.

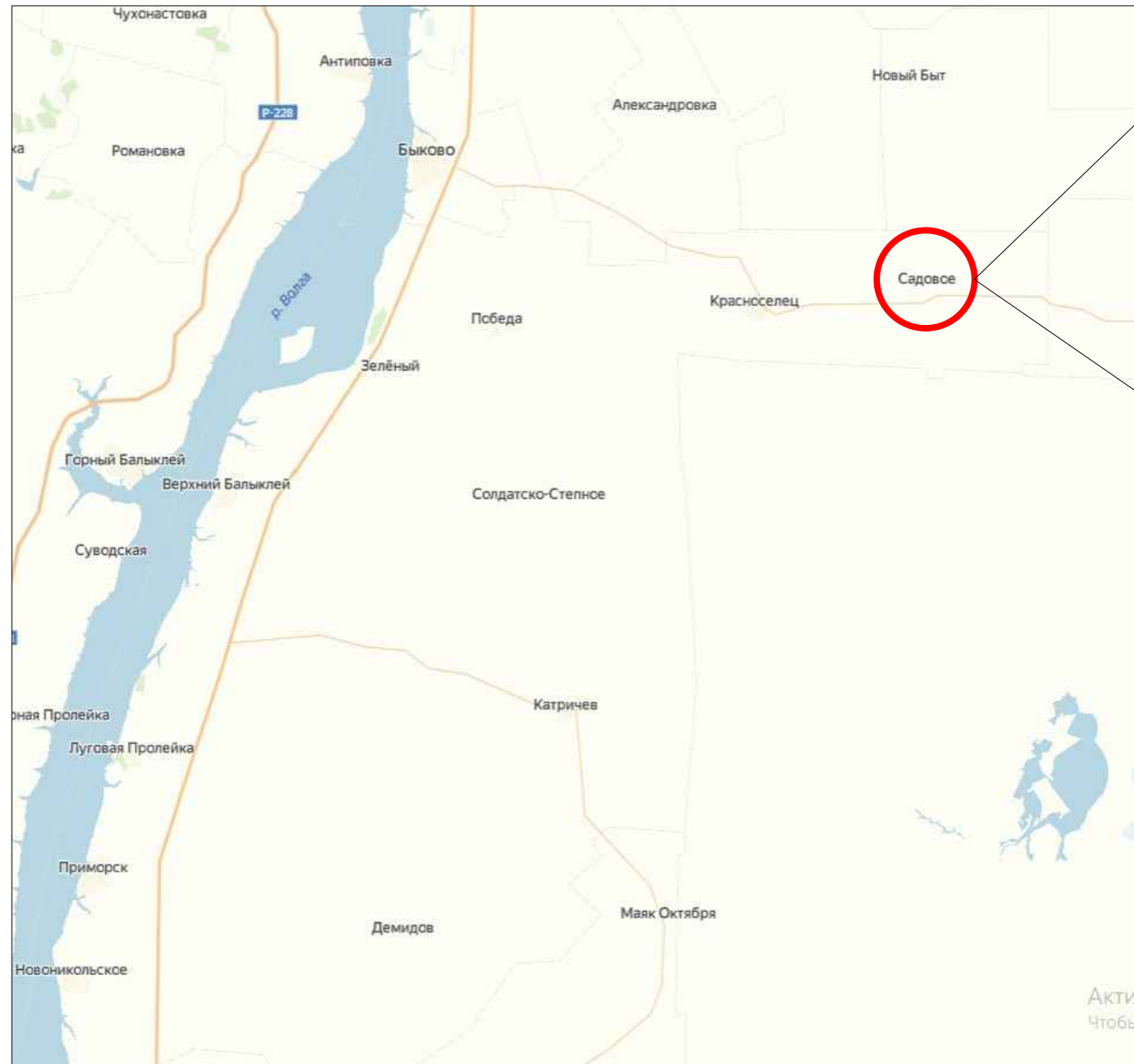
У памятника выполнить ограждение из цепей и установить два вазона с цветами.

Установить скамью примирения и дерево молодоженов.

Взам. инв. №	
Подп. и дата	
Инв. № подл.	

						A-04-19			
						Проект благоустройства территории парка Садовского сельского поселения, Быковского муниципального района, Волгоградской области.			
Изм.	Кол.уч	Лист	№док.	Подпись	Дата	Благоустройство территории парка	Стадия	Лист	Листов
								3	
Разработал		Цапко А.Г.			11.19	Пояснительная записка	ООО "Комплексное благоустройство" г.Волгоград		
Норм.контр.		Ростовщиков			11.19				

Ситуационная схема

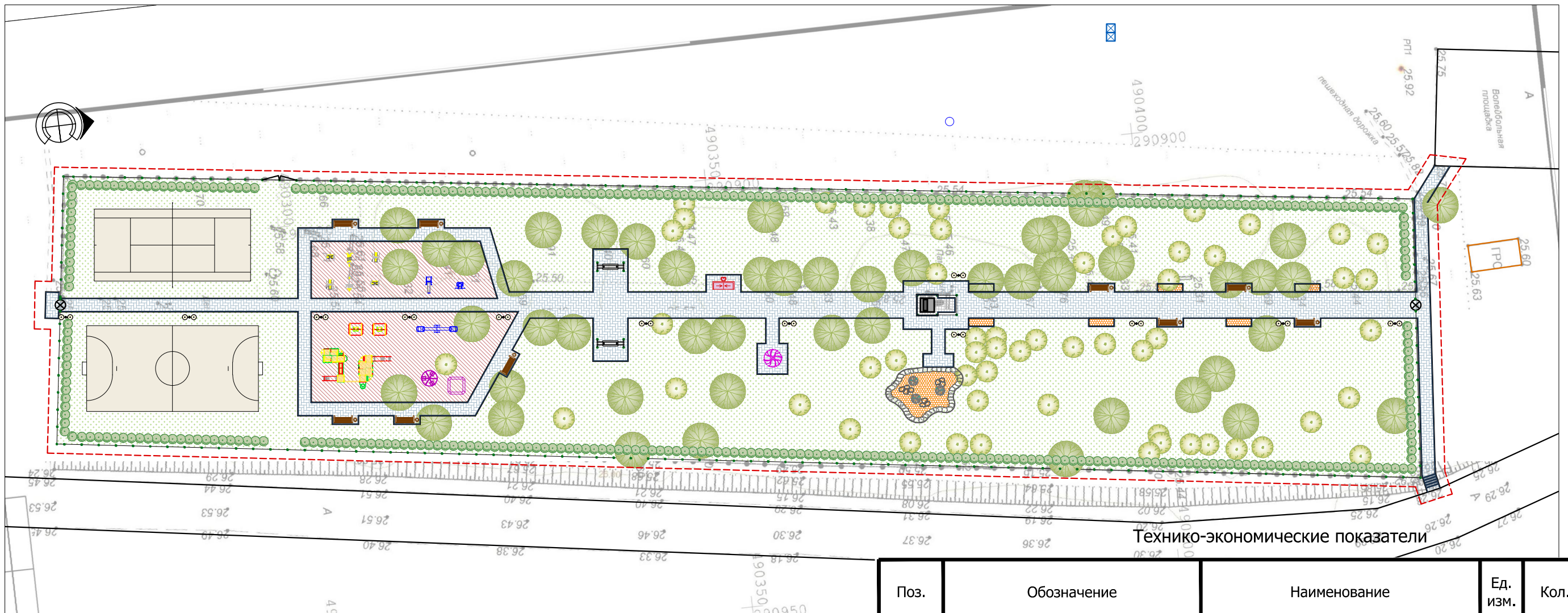


Проектируемая территория

Инва. № подл.	Подп. и дата	Взам. инв. №

						A-04-19			
						Проект благоустройства территории парка Садовского сельского поселения, Быковского муниципального района, Волгоградской области.			
Изм.	Кол.уч	Лист	№ док.	Подпись	Дата	Благоустройство территории парка	Стадия	Лист	Листов
Разработал		Цапко А.Г.		<i>[Signature]</i>	11.19	Ситуационная схема	ООО "Комплексное благоустройство" г.Волгоград		
Норм.контр.		Ростовщиков		<i>[Signature]</i>	11.19				

Схема генерального плана участка благоустройства М1:500



Технико-экономические показатели

УСЛОВНЫЕ ОБОЗНАЧЕНИЯ

- | | | | |
|--|------------------------------|--|------------------------------|
| | Граница зоны благоустройства | | Скамья со спинкой |
| | Забор | | Урна |
| | Мощение тротуарной плиткой | | Светильник уличный на столбе |
| | Детская игровая площадка | | Дерево молодоженов |
| | Озеленение (газон) | | Скамья примирения |
| | Цветники | | Качели высокие |
| | Туалет (существующий) | | Детский игровой комплекс |
| | Памятник (существующий) | | Песочница |
| | Цветочная клумба | | Карусель |
| | | | Качели |
| | | | Качели |
| | | | Спортивные тренажеры |

Поз.	Обозначение	Наименование	Ед. изм.	Кол.	Примеч.
1	Общая площадь проектирования		м ²	5096	
2	Бортовой камень	Бортовой камень садовый 1000x200x80	м	695	
3	Тротуарная плитка	Тротуарная плитка "Кирпич" 200x100x50	м ²	709	
4	Детская площадка	Травмобезопасное покрытие детских игровых площадок	м ²	360	
5	Спортивные площадки	Грунтово-песчаное основание	м ²	352	
6	Газон	Площадь газона	м ²	3620	
7	Цветники	Площадь цветников	м ²	45	

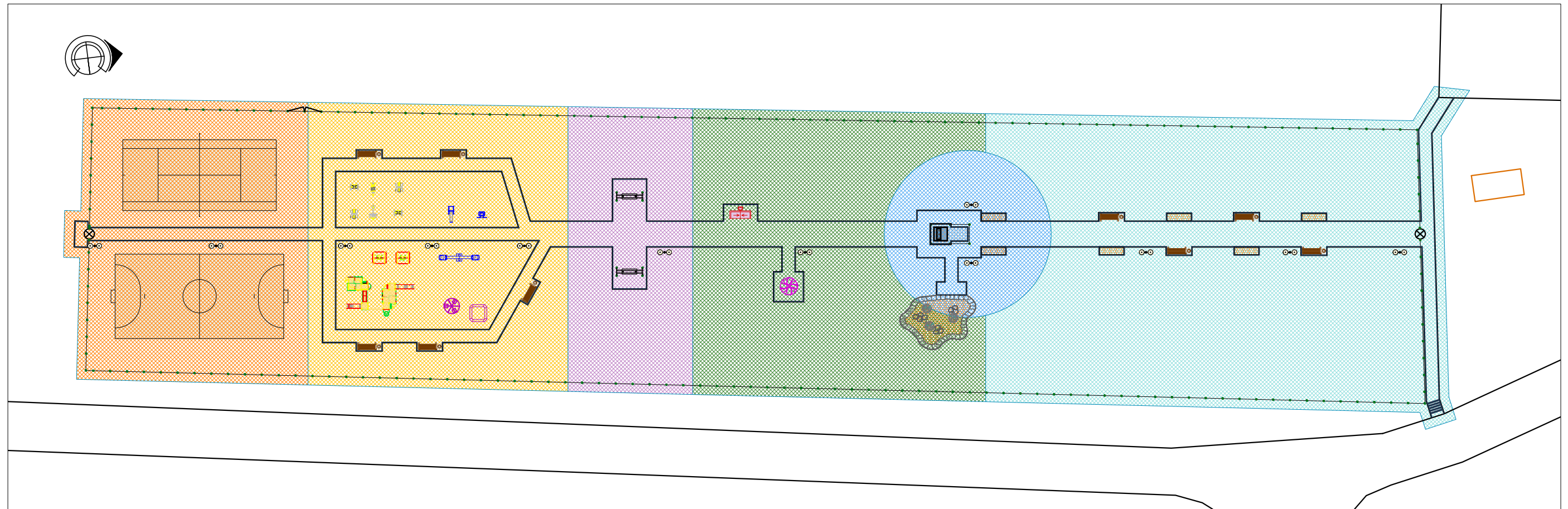
A-04-19					
Проект благоустройства территории парка Садовского сельского поселения, Быковского муниципального района, Волгоградской области.					
Изм.	Кол.уч	Лист	№док.	Подпись	Дата
Разработал	Цапко А.Г.				11.19
Норм.контр.	Ростовщиков				11.19
Благоустройство территории парка				Стадия	Лист
Схема генерального плана участка благоустройства М1:500					7
ООО "Комплексное благоустройство" г.Волгоград				Листов	

Взам. инв. №


Подп. и дата

Инв. № подл.

Схема зонирования территории



УСЛОВНЫЕ ОБОЗНАЧЕНИЯ

-  Центральная аллея
-  Мемориальная зона
-  Зона семейного отдыха
-  Зона активного отдыха
-  Детская игровая площадка
-  Зона спортивных площадок

Инов. № подл.	Подп. и дата	Взам. инв. №


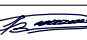
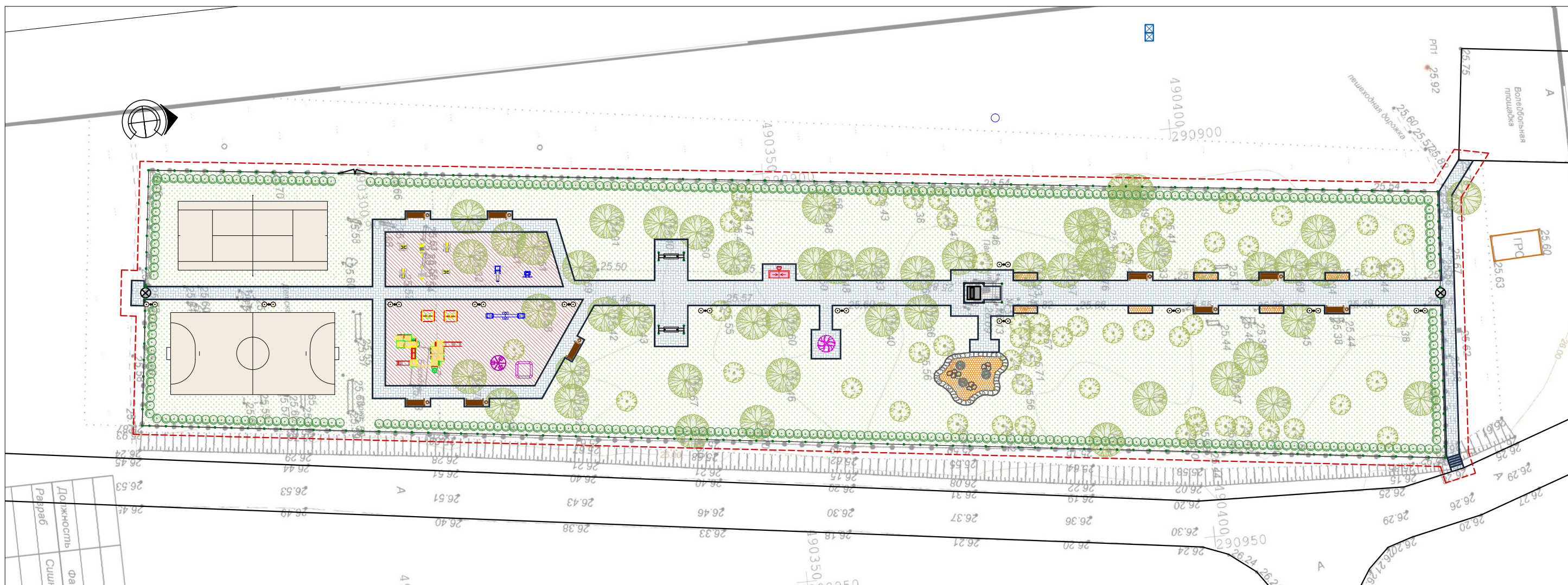
						A-04-19			
						Проект благоустройства территории парка Садовского сельского поселения, Быковского муниципального района, Волгоградской области.			
Изм.	Кол.уч	Лист	№док.	Подпись	Дата	Благоустройство территории парка	Стадия	Лист	Листов
Разработал	Цапко А.Г.				11.19	Схема зонирования территории	ООО "Комплексное благоустройство" г.Волгоград		
Норм.контр.	Ростовщиков				11.19				

Схема благоустройства территории



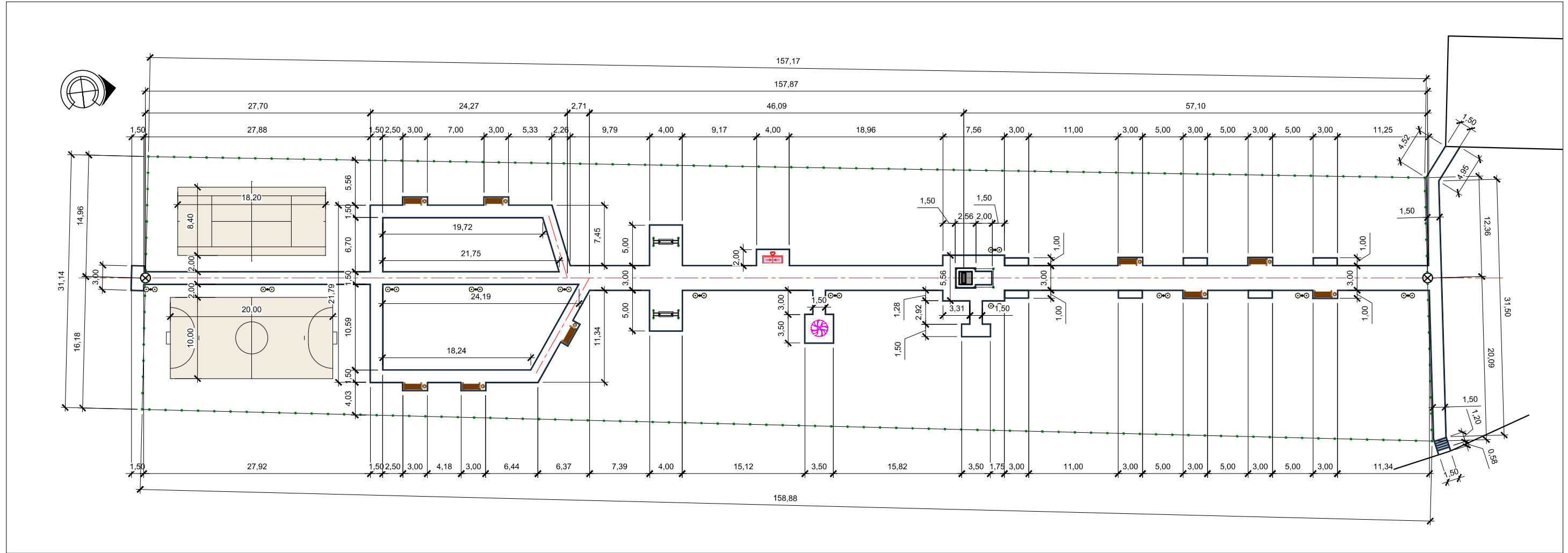
УСЛОВНЫЕ ОБОЗНАЧЕНИЯ

	Граница зоны благоустройства		Скамья со спинкой
	Забор		Урна
	Мощение тротуарной плиткой		Светильник уличный на столбе
	Детская игровая площадка		Дерево молодоженов
	Озеленение (газон)		Скамья примирения
	Цветники		Качели высокие
	Туалет (существующий)		Детский игровой комплекс
	Памятник (существующий)		Песочница
	Цветочная клумба		Карусель
			Качели
			Качели
			Спортивные тренажеры

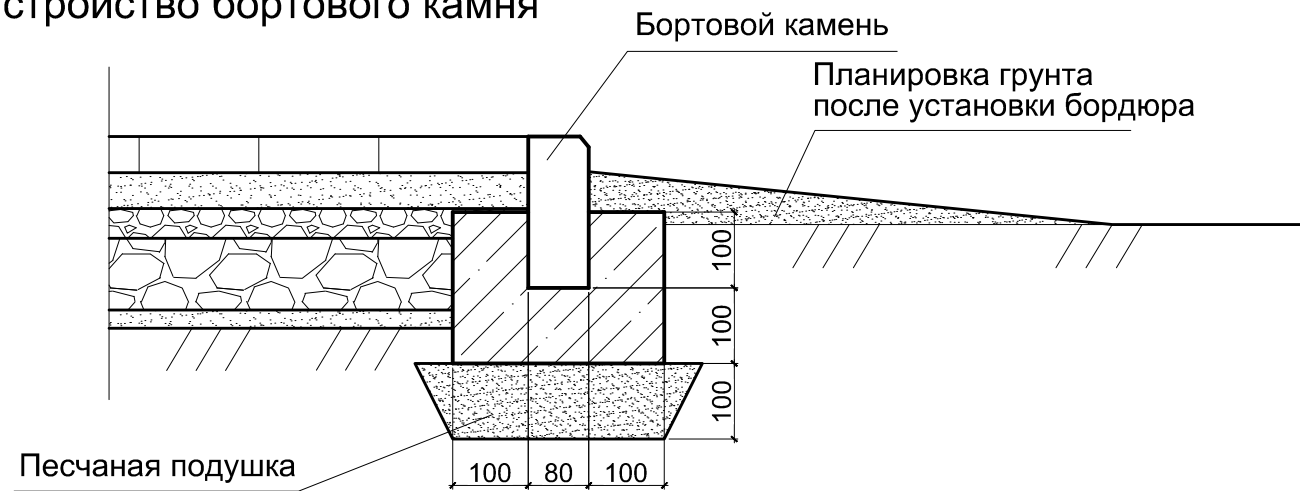
						A-04-19			
						Проект благоустройства территории парка Садовского сельского поселения, Быковского муниципального района, Волгоградской области.			
Изм.	Кол.уч	Лист	№ док.	Подпись	Дата	Благоустройство территории парка	Стадия	Лист	Листов
									9
Разработал		Цапко А.Г.			11.19	Схема благоустройства территории	ООО "Комплексное благоустройство" г.Волгоград		
Норм.контр.		Ростовщиков			11.19				

Инов. № подл.	Подп. и дата	Взам. инв. №

Разбивочный чертеж



Устройство бортового камня

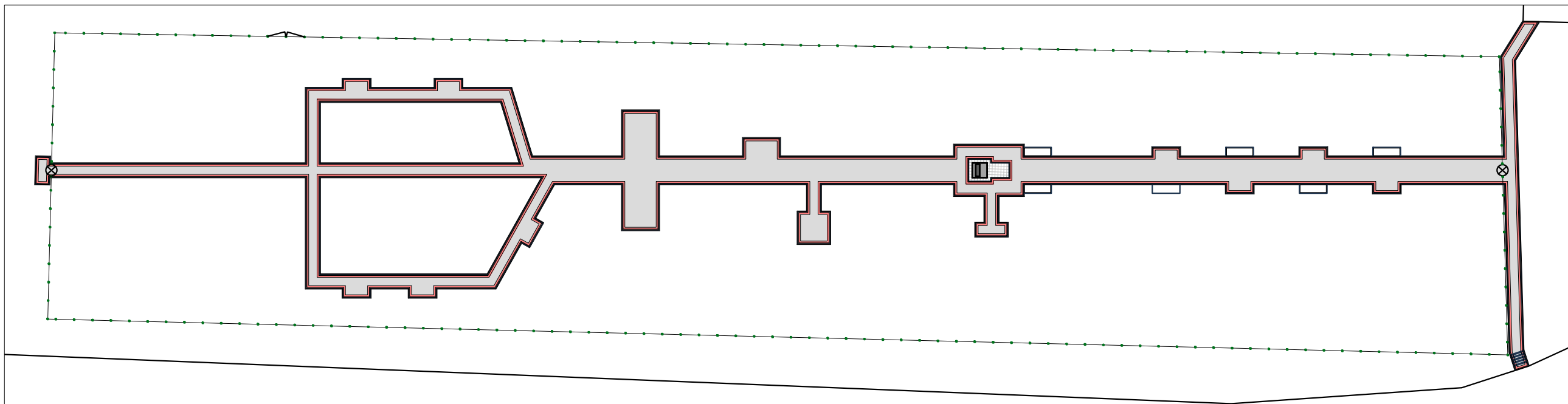


1. Размеры дорожек даны по тротуарной плитке.
Толщина бордюров прибавляется к размерам дорожек на чертеже.

						A-04-19			
						Проект благоустройства территории парка Садовского сельского поселения, Быковского муниципального района, Волгоградской области.			
Изм.	Кол.уч	Лист	№док.	Подпись	Дата	Благоустройство территории парка	Стадия	Лист	Листов
								10	
Разработал		Цапко А.Г.		<i>[Signature]</i>	11.19	Разбивочный чертеж	ООО "Комплексное благоустройство" г.Волгоград		
Норм.контр.		Ростовщиков		<i>[Signature]</i>	11.19				

Инов. № подл.	
Подп. и дата	
Взам. инв. №	

План покрытий



Устройство тротуара

1. Схема мощения представляет собой окантовку двумя цветами краев дорожек и заполнение оставшегося пространства серой плиткой. Ширина красной полосы - 200 мм, желтой - 100 мм. Серая плитка рядами со смещением на половину длины плитки.

2. Расклинцовка более мелкой фракцией щебня позволяет заполнить пустоты основного слоя щебня, одновременно препятствуя смещению частиц щебня при возникающей нагрузке от внешнего воздействия на основание.

Покрытие - тротуарная плитка	- 50 мм;
Песко-цементная смесь (гарцовка)	- 50 мм;
Щебень фр. 5-20 (расклинцовка)	- 50 мм;
Щебень фр. 20-40	- 100 мм min.;
Выравнивающий, подстилающий слой песка	- 50-100 мм;
Основание	- уплотненный грунт

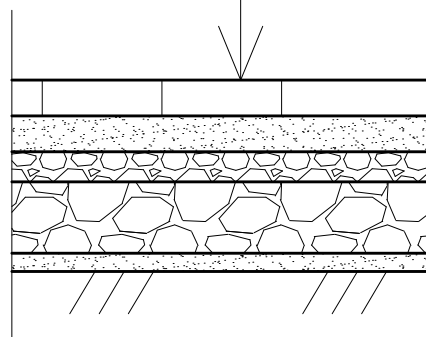
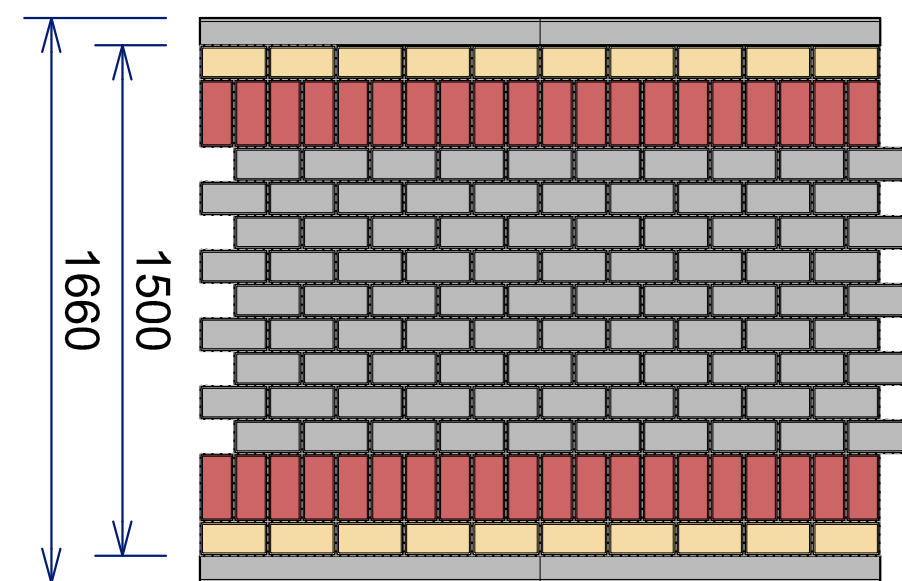


Схема раскладки плитки



СПЕЦИФИКАЦИЯ МАТЕРИАЛОВ

Поз.	Обозначение	Наименование	Ед. изм.	Кол.	Примеч.
1	Мощение тротуаров	Бортовой камень 1000x200x80	м	695	
2		Тротуарная плитка "Кирпич 200x100x50" Цвет - Серый	м ²	508	
3		Тротуарная плитка "Кирпич 200x100x50" Цвет - Красный	м ²	134	
4		Тротуарная плитка "Кирпич 200x100x50" Цвет - Желтый	м ²	67	

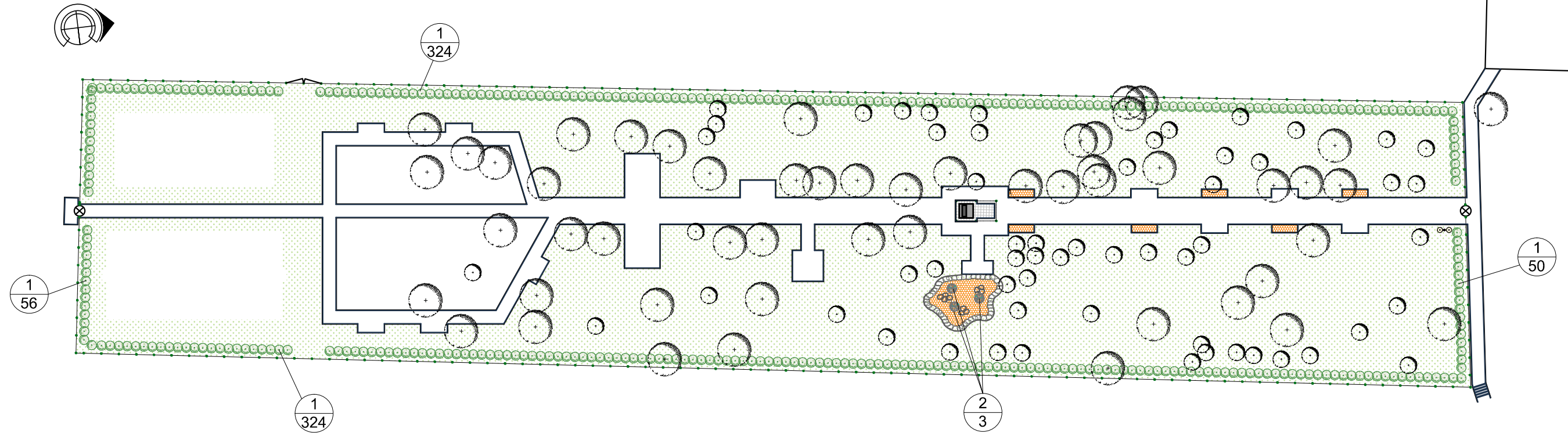
Изм.	Кол.уч	Лист	№док.	Подпись	Дата						
A-04-19											
Проект благоустройства территории парка Садовского сельского поселения, Быковского муниципального района, Волгоградской области.											
Разработал	Цапко А.Г.	<i>[Signature]</i>	11.19	<table border="1"> <tr> <td>Стадия</td> <td>Лист</td> <td>Листов</td> </tr> <tr> <td></td> <td>11</td> <td></td> </tr> </table>		Стадия	Лист	Листов		11	
Стадия	Лист	Листов									
	11										
Норм.контр.	Ростовщиков	<i>[Signature]</i>	11.19								

Взам. инв. №

Подп. и дата

Инв. № подл.

Схема озеленения



Условные обозначения дендроплана

- Существующие деревья и кустарники
- Проектируемые деревья и кустарники
- Цветник
- Номер растения / Количество

Ассортиментная ведомость посадочного материала

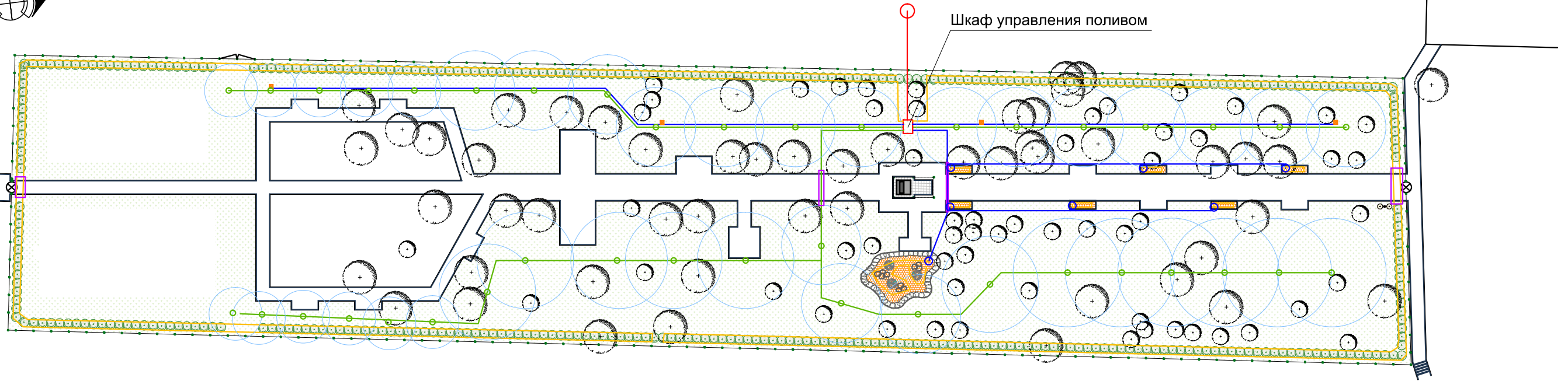
Поз.	Обозначение	Наименование	Ед. изм.	Кол.	Примеч.
1	Кустарники	Бирючина	шт	754	
2		Можжевельник казацкий	шт	3	
3	Цветники	Однолетники (петунья и др.)	м²	45	
4	Газон	Смесь семян (см. примечание)	м²	3620	

Взам. инв. №
Подп. и дата
Инв. № подл.

1. Количество посадочного материала указано с учетом досадки к существующему озеленению. Уточнять непосредственно при производстве озеленительных работ на местности.
2. Посадочный материал использовать стандартный с хорошо развитой корневой системой.
3. Для нормального развития растений использовать слой плодородной почвы. Для деревьев посадочные ямы не менее 50% от объема. Для кустарников слой, толщиной 15 см.
4. Для засева газона рекомендуется смесь в % - лисохвост луговой (30%); овсяница красная (40%); Полевица белая (30%).

						A-04-19			
						Проект благоустройства территории парка Садовского сельского поселения, Быковского муниципального района, Волгоградской области.			
Изм.	Кол.уч	Лист	№док.	Подпись	Дата	Благоустройство территории парка	Стадия	Лист	Листов
								12	
Разработал		Цапко А.Г.			11.19	Схема озеленения	ООО "Комплексное благоустройство" г.Волгоград		
Норм.контр.		Ростовщиков			11.19				

Схема поливочного водопровода



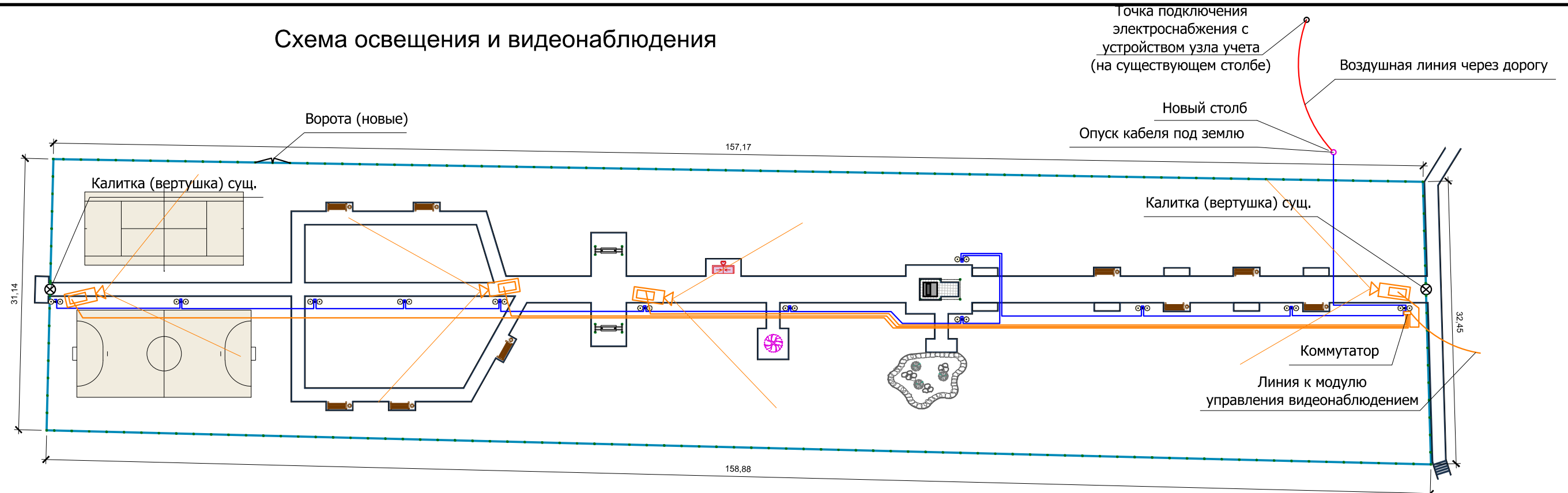
УСЛОВНЫЕ ОБОЗНАЧЕНИЯ

- Точка подключения
- Труба от колодца к шкафу управления
- Магистральная труба ПНД40
- Труба поливочного водопровода ПНД 25
- Линии капельного полива
- Гильза металлическая ДУ50
- Точка подключения капельного полива (короб с люком и запорной арматурой)
- Клапан быстрого доступа (водяная розетка)
- Ороситель с форсункой

Взам. инв. №	
Подп. и дата	
Инв. № подл.	

						A-04-19			
						Проект благоустройства территории парка Садовского сельского поселения, Быковского муниципального района, Волгоградской области.			
Изм.	Кол.уч	Лист	№док.	Подпись	Дата	Благоустройство территории парка	Стадия	Лист	Листов
								13	
Разработал		Цапко А.Г.			11.19	Схема поливочного водопровода	ООО "Комплексное благоустройство" г.Волгоград		
Норм.контр.		Ростовщиков			11.19				

Схема освещения и видеонаблюдения



УСЛОВНЫЕ ОБОЗНАЧЕНИЯ

- Ограждение**
- Сущ.забор (покраска)
- Освещение**
- Линия электроосвещения с прокладкой под землей для подключения светильников
 - Монтаж кабеля по воздуху между 2 столбов
 - ⊙ Светильник уличный
- Видеонаблюдение**
- Кабель для подключения камер видеонаблюдения
 - ▶ Камера видеонаблюдения

СВЕТИЛЬНИК САДОВО-ПАРКОВЫЙ FERON 8114
СТОЛЬБ 2*100W E27 230V, БЕЛЫЙ FERON



1. Монтаж системы электроосвещения выполнять следуя нормам ПУЭ.
2. Прокладку кабеля под дорожками из тротуарной плитки выполнить в металлической гильзе

СПЕЦИФИКАЦИЯ МАТЕРИАЛОВ

Поз.	Обозначение	Наименование	Ед. изм.	Кол.	Примеч.
1	Освещение	Светильник уличный на длинной стойке с 2 плафонами	шт	12	
2	Видеонаблюдение	IP Камера	шт	4	
3					

Изм.						A-04-19		
Кол.уч	Лист	№док.	Подпись	Дата	Проект благоустройства территории парка Садовского сельского поселения, Быковского муниципального района, Волгоградской области.			
Разработал	Цапко А.Г.		<i>[Signature]</i>	11.19	Благоустройство территории парка	Стадия	Лист	Листов
Норм.контр.	Ростовщиков		<i>[Signature]</i>	11.19	Схема освещения и видеонаблюдения		14	
						ООО "Комплексное благоустройство" г.Волгоград		

Взам. инв. №
Подп. и дата
Инв. № подл.

Элементы малых архитектурных форм



Диван парковый (Арт. 1609) - 9 шт



Урна (Арт. 1630) - 9 шт



Скамья примирения (Арт. 1610) - 1 шт



Качели городские - 2 шт



Дерево молодоженов - 1 шт



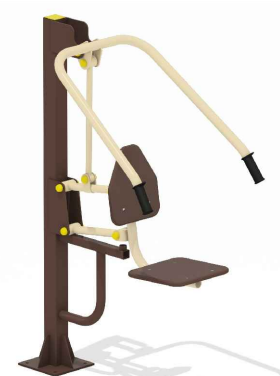
УТ-001 Тяга сверху (Арт. 3601) - 1 шт



УТ-004 Маятник (Арт. 3604) - 1 шт



УТ-009 беговая дорожка (Арт. 3609) - 1 шт



УТ-002 Жим от груди (Арт. 3602) - 1 шт



УТ-008 Лыжник (Арт. 3608) - 1 шт



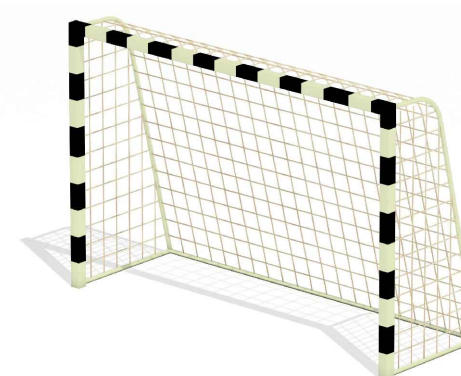
Песочница Ромашка (Арт. 1505) - 1 шт



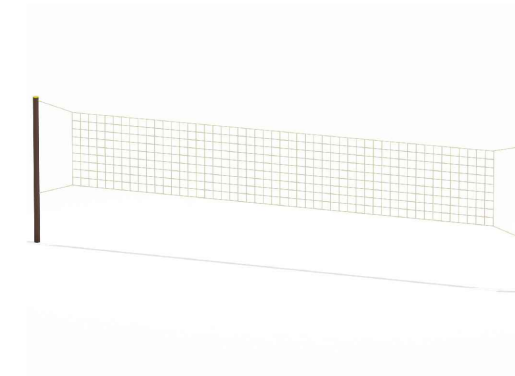
Качели одноместные (Арт. 1112) - 2 шт



Качели Гнездо (Арт. 1131) - 1 шт



Футбольные ворота (Арт. 3513) - 2 шт



Волейбольные стойки (Арт. 3515) - 1 шт



Комплекс детский Крепость (Арт. 2071) - 1 шт



Карусель маленькая (Арт. 1301) - 1 шт

Инов. № подл. Подп. и дата Взам. инв. №

						A-04-19			
						Проект благоустройства территории парка Садовского сельского поселения, Быковского муниципального района, Волгоградской области.			
Изм.	Кол.уч	Лист	№док.	Подпись	Дата	Благоустройство территории парка	Стадия	Лист	Листов
								15	
Разработал		Цапко А.Г.			11.19	Элементы малых архитектурных форм	ООО "Комплексное благоустройство" г.Волгоград		
Норм.контр.		Ростовщиков			11.19				